

the Machine Descaler™

SCC101 & SCC102



EN USER GUIDE

AR دليل المستخدم

Sage®

the Machine Descaler™

SCC101 = 6 x 25 g
SCC102 = 12 x 25 g

NOTE

The provided recommendations for standard cleaning products are based on general usage. Individual results may vary depending on specific conditions and personal preferences.

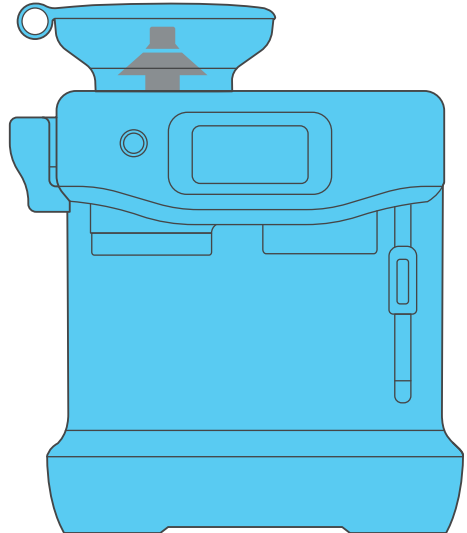
For optimal performance, Sage recommends using its own certified cleaning products.

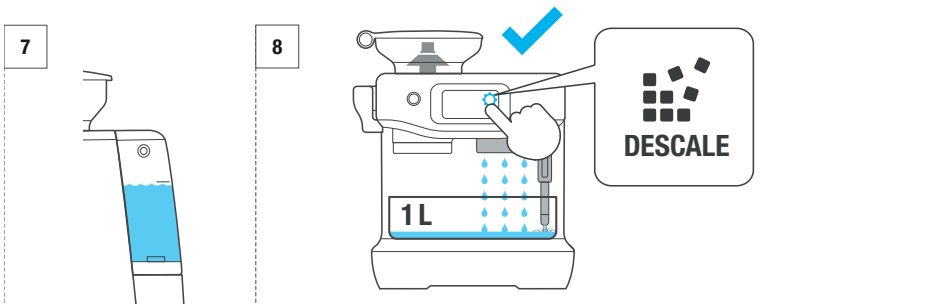
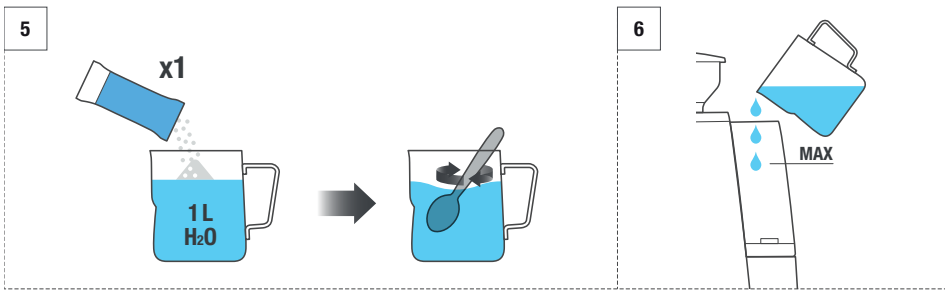
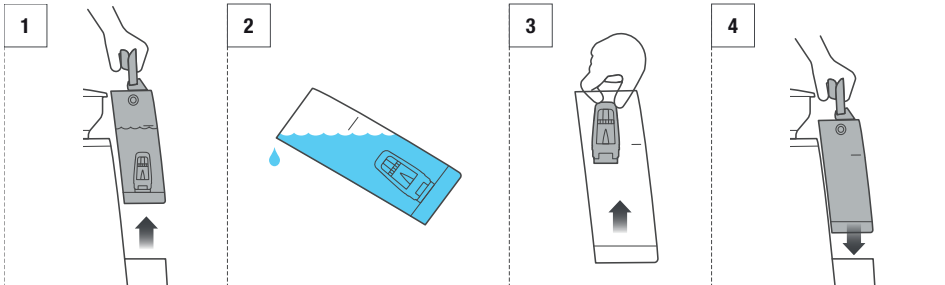
Regular descaling is essential due to the potential mineral buildup caused by hard water. This buildup can significantly decrease brewing flow, brewing temperature, machine power, and taste. It is highly recommended to descale the machine every 1-2 months or on a regular basis, regardless of using the provided water filter.

ملاحظة

تعتمد التوصيات المقدمة لمنتجات التنظيف القياسية على الاستخدام العام. قد تختلف النتائج الفردية حسب الشروط والتفضيلات الشخصية المحددة. للحصول على أفضل أداء، توصي Sage باستخدام منتجات التنظيف المعتمدة لديها.

تعد عملية إزالة الترسبات المنتظمة أمراً ضرورياً بسبب التراكم المحتمل للمعادن الناتج عن الماء العسر. يمكن أن يقلل هذا التراكم بشكل كبير من تدفق التخمير، ودرجة حرارة التخمير، وقوة الماكينة، والمذاق. يوصى بشدة بإزالة الترسبات من الماكينة كل شهر إلى شهرين أو بشكل منتظم، بغض النظر عن استخدام مرشح المياه المرفق.







www.sageappliances.com

Registered in England & Wales No. 8223512
Registered in Germany No. HRB 81309 (AG Düsseldorf)
Registered in France No. 879 449 866 RCS

Copyright BRG Appliances 2026

SCC101 & SCC102 UK – B26