

# the Group Head Cleaner™

BCC201 & BCC202



# Breville®

# the Group Head Cleaner™

BCC201 = 6 X 5 g  
BCC202 = 12 x 5 g

## NOTE

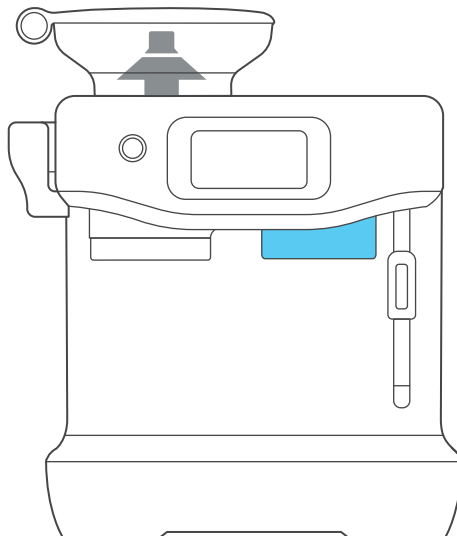
The provided recommendations for standard cleaning products are based on general usage. Individual results may vary depending on specific conditions and personal preferences.

For optimal performance, Breville recommends using its own certified cleaning products.

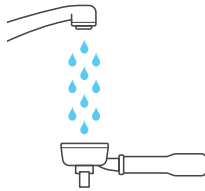
Backflushing cleans the group head of rancid coffee oils. This cleaning process may vary depending on machine usage. For a machine used daily at home, it is recommended to backflush every 2-4 weeks.

## 참고

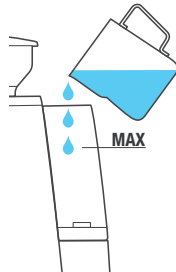
표준 세척 용품에 대한 권장 사항은 일반적인 사용을 기준으로 합니다. 개인의 사용 환경 및 선호도에 따라 결과가 다를 수 있습니다. 최적의 성능을 위해 브레빌 공식 인증 세척 용품의 사용을 권장합니다. 백플러싱은 그룹 헤드의 잔류 커피 오일을 씻어냅니다. 세척 주기는 머신 사용 빈도에 따라 다를 수 있습니다. 가정에서 매일 사용하는 머신의 경우 2-4주마다 백플러싱을 실시하시기 바랍니다.



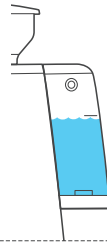
1



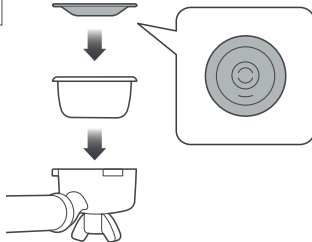
2



3



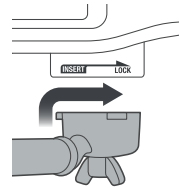
4



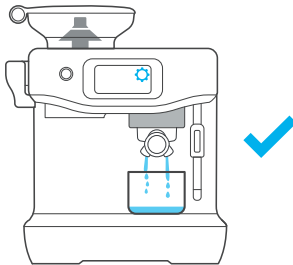
5



6



7



수입판매원: 브레빌코리아 유한회사  
서울특별시 강남구 논현로 159길 41 (신사동)  
고객 서비스 센터: 080-822-1691

**Breville**<sup>®</sup>  
Master Every Moment™

Copyright Breville Pty. Ltd. 2026.

지속적인 제품 개선으로 인해, 본 책자에 담긴 제품 삽화 및 사진은 실제 제품과 약간 다를 수 있습니다.

BCC201 & BCC202 KOR - B26