

the Group Head Cleaner™

SCC201 & SCC202



EN USER GUIDE

DE HANDBUCH

FR GUIDE UTILISATEUR

NL HANDLEIDING

IT MANUALE UTENTE

ES GUÍA DEL USUARIO

PT MANUAL DO UTILIZADOR

PL INSTRUKCJA OBSŁUGI

Sage®

the Group Head Cleaner™

SCC201 = 6 X 5 g
SCC202 = 12 x 5 g

NOTE

The provided recommendations for standard cleaning products are based on general usage. Individual results may vary depending on specific conditions and personal preferences.

For optimal performance, Sage recommends using its own certified cleaning products.

Backflushing cleans the group head of rancid coffee oils. This cleaning process may vary depending on machine usage. For a machine used daily at home, it is recommended to backflush every 2-4 weeks.

HINWEIS

Die angegebenen Empfehlungen für Standard-Reinigungsprodukte basieren auf dem allgemeinen Gebrauch. Individuelle Ergebnisse können je nach spezifischen Bedingungen und persönlichen Vorlieben variieren.

Für optimale Leistung empfiehlt Sage die Verwendung seiner eigenen zertifizierten Reinigungsprodukte.

Das Rückspülen reinigt den Brühkopf von ranzigen Kaffeeölen. Dieser Reinigungsprozess kann je nach Maschinennutzung variieren. Für eine Maschine, die täglich zu Hause verwendet wird, wird eine Rückspülung alle 2–4 Wochen empfohlen.

REMARQUE

Les recommandations fournies pour les produits de nettoyage standards sont basées sur une utilisation générale. Les résultats peuvent varier en fonction des conditions spécifiques et des préférences personnelles.

Pour des performances optimales, Sage recommande d'utiliser ses propres produits de nettoyage certifiés.

La rétro-vidange nettoie le groupe d'infusion des huiles de café rances. Ce processus de nettoyage peut varier en fonction de l'utilisation de la machine. Pour une machine utilisée quotidiennement à domicile, il est recommandé d'effectuer une rétro-vidange toutes les 2 à 4 semaines.

OPMERKING

De verstrekte aanbevelingen voor standaard schoonmaakproducten zijn bedoeld voor normaal gebruik. Individuele resultaten kunnen variëren afhankelijk van de specifieke omstandigheden en persoonlijke voorkeuren. Voor optimale prestaties raadt Sage aan om hun eigen gecertificeerde schoonmaakproducten te gebruiken.

Terugspoeling reinigt ranzige koffieoliën uit de zetgroep. Dit reinigingsproces kan variëren afhankelijk van het gebruik van de machine. Voor een machine die dagelijks thuis wordt gebruikt, wordt aanbevolen om elke 2-4 weken te terugspoelen.

NOTA

Le indicazioni riportate per i prodotti di pulizia standard si basano su un utilizzo generico. I risultati possono variare in base alle condizioni specifiche e alle preferenze personali. Per prestazioni ottimali, Sage consiglia di usare i propri prodotti di pulizia certificati.

Il ciclo di risciacquo consente di rimuovere gli oli rancidi del caffè dal gruppo erogatore. La frequenza di questo processo di pulizia può variare a seconda dell'uso della macchina. Per un impiego domestico quotidiano si consiglia di effettuarlo ogni 2-4 settimane.

👁️ NOTA

Las recomendaciones proporcionadas para productos de limpieza estándar se basan en el uso general. Los resultados individuales podrían variar según las condiciones específicas y preferencias personales.

Para un rendimiento óptimo, Sage recomienda usar sus propios productos de limpieza certificados.

El retrolavado limpia el cabezal del grupo de aceites rancios de café. Este proceso de limpieza puede variar según el uso de la máquina. Para una máquina que se utilice diariamente en casa, se recomienda realizar un retrolavado cada 2-4 semanas.

👁️ UWAGA

Podane zalecenia dotyczące standardowych produktów czyszczących opierają się na ogólnych zasadach użytkowania. Poszczególne rezultaty mogą się różnić w zależności od konkretnych warunków i indywidualnych preferencji.

W celu uzyskania optymalnej wydajności Sage zaleca używanie własnych certyfikowanych środków czyszczących.

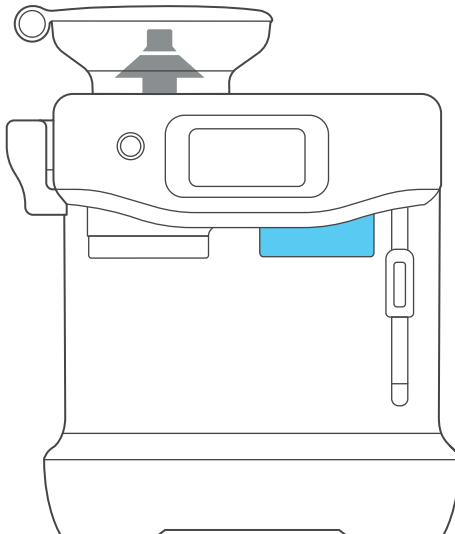
Wsteczne płukanie usuwa z głowicy zjełczałe olejki kawowe. Ten proces czyszczenia może się różnić w zależności od sposobu użytkowania urządzenia. Dla urządzenia używanego codziennie w domu zaleca się wsteczne płukanie co 2-4 tygodnie.

👁️ NOTA

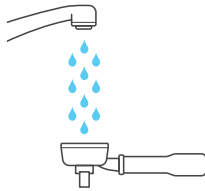
As recomendações para produtos de limpeza padrão são baseadas no uso geral. Os resultados individuais podem variar com as condições específicas e preferências pessoais.

Para o desempenho ideal, a Sage recomenda usar os seus próprios produtos de limpeza certificados.

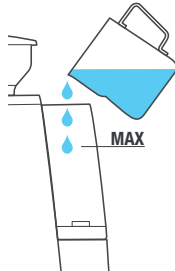
A lavagem em contracorrente limpa a unidade de extração dos óleos de café rançosos. Este processo de limpeza pode variar dependendo do uso da máquina. Para uma máquina usada diariamente em casa, é recomendado fazer a lavagem em contracorrente a cada 2-4 semanas.



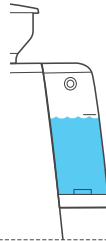
1



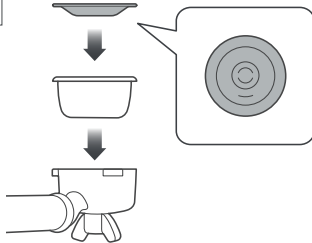
2



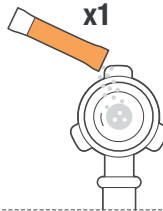
3



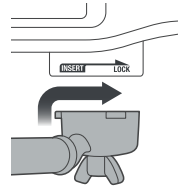
4



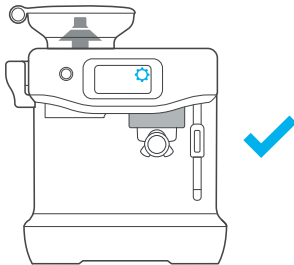
5



6



7



NOTES

NOTES

NOTES



www.sageappliances.com

Registered in England & Wales No. 8223512
Registered in Germany No. HRB 81309 (AG Düsseldorf)
Registered in France No. 879 449 866 RCS

Copyright BRG Appliances 2026

SCC201 & SCC202 EU – B26