

# the Group Head Cleaner™

SCC201 & SCC202



EN USER GUIDE

AR دليل المستخدم

**Sage®**

# the Group Head Cleaner™

SCC201 = 6 X 5 g  
SCC202 = 12 x 5 g

## NOTE

The provided recommendations for standard cleaning products are based on general usage. Individual results may vary depending on specific conditions and personal preferences.

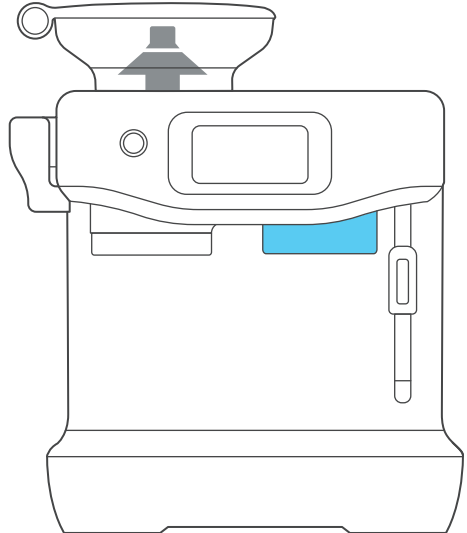
For optimal performance, Sage recommends using its own certified cleaning products.

Backflushing cleans the group head of rancid coffee oils. This cleaning process may vary depending on machine usage. For a machine used daily at home, it is recommended to backflush every 2-4 weeks.

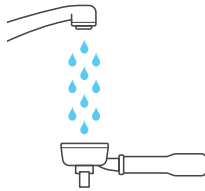
## ملاحظة

تعتمد التوصيات المقدمة لمنتجات التنظيف القياسية على الاستخدام العام. قد تختلف النتائج الفردية حسب الشروط والتفضيلات الشخصية المحددة. للحصول على أفضل أداء، توصي Sage باستخدام منتجات التنظيف المعتمدة لديها.

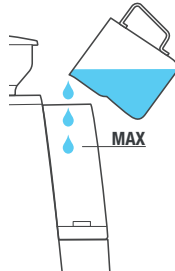
ينظف التنظيف العكسي رأس المجموعة من زيوت القهوة الفاسدة. قد تختلف عملية التنظيف هذه حسب استخدام الماكينة. بالنسبة إلى الماكينة المستخدمة يوميًا في المنزل، يوصى بالتنظيف العكسي كل أسبوعين إلى 4 أسابيع.



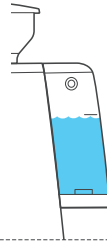
1



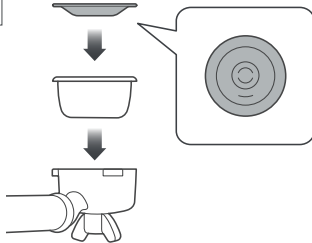
2



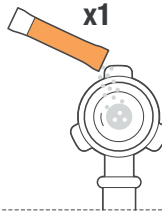
3



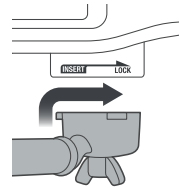
4



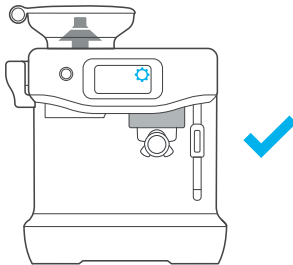
5



6



7





[www.sageappliances.com](http://www.sageappliances.com)

Registered in England & Wales No. 8223512  
Registered in Germany No. HRB 81309 (AG Düsseldorf)  
Registered in France No. 879 449 866 RCS

Copyright BRG Appliances 2026

SCC201 & SCC202 UK – B26