

the Steam Wand Cleaner™

BCC301 & BCC302



Breville®

the Steam Wand Cleaner™

BCC301 = 6 x 10 g
BCC302 = 12 x 10 g

NOTE

The provided recommendations for standard cleaning products are based on general usage.

Individual results may vary depending on specific conditions and personal preferences.

For optimal performance, Breville recommends using its own certified cleaning products.

The steam wand cleaning process removes any milk residue, including externally coagulated milk proteins, that may be pulled up. Despite thorough purging, the wand may still accumulate residue. The cleaning frequency may vary depending on machine usage. It is generally recommended to clean the steam wand every 2-4 weeks.

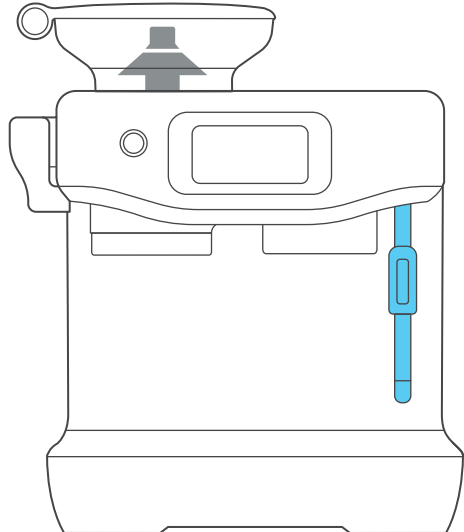
참고

표준 세척 용품에 대한 권장 사항은 일반적인 사용을 기준으로 합니다.

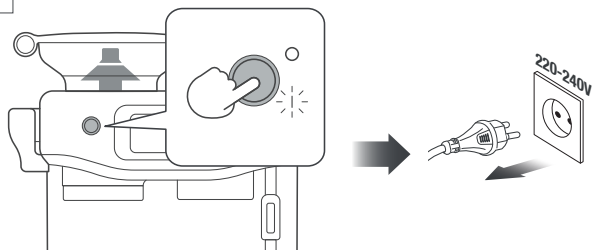
개인의 사용 환경 및 선호도에 따라 결과가 다를 수 있습니다.

최적의 성능을 위해 브레빌 공식 인증 세척 용품의 사용을 권장합니다.

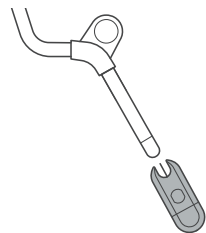
스팀 봉 세척 과정은 외부에 굳은 우유 단백질을 포함하여 흡입될 수 있는 우유 잔여물을 제거합니다. 세심하게 청소하더라도 스팀 봉에 잔여물이 축적될 수 있습니다. 세척 주기는 머신 사용 빈도에 따라 다를 수 있습니다. 일반적으로 2~4주마다 스팀 봉을 세척하시기 바랍니다.



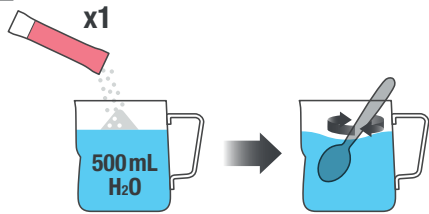
1



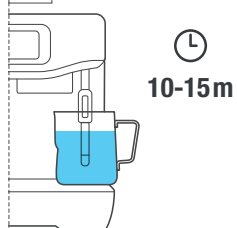
2



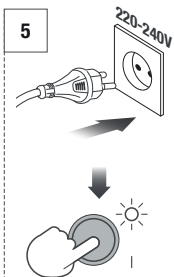
3



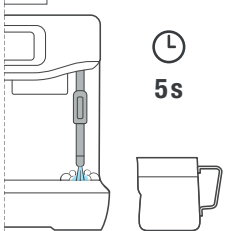
4



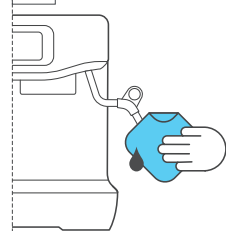
5



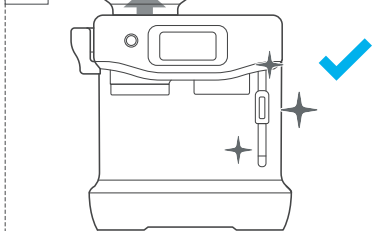
6



7



8



수입판매원: 브레빌코리아 유한회사
서울특별시 강남구 논현로 159길 41 (신사동)
고객 서비스 센터: 080-822-1691

Breville®
Master Every Moment™

Copyright Breville Pty. Ltd. 2026.

지속적인 제품 개선으로 인해, 본 책자에 담긴 제품 삽화 및 사진은 실제 제품과 약간 다를 수 있습니다.

BCC301 & BCC302 KOR - B26