

# the Steam Wand Cleaner™

SCC301 & SCC302



EN USER GUIDE

DE HANDBUCH

FR GUIDE UTILISATEUR

NL HANDLEIDING

IT MANUALE UTENTE

ES GUÍA DEL USUARIO

PT MANUAL DO UTILIZADOR

PL INSTRUKCJA OBSŁUGI

# Sage®

# the Steam Wand Cleaner™

SCC301 = 6 x 10 g  
SCC302 = 12 x 10 g

## NOTE

The provided recommendations for standard cleaning products are based on general usage. Individual results may vary depending on specific conditions and personal preferences. For optimal performance, Sage recommends using its own certified cleaning products. The steam wand cleaning process removes any milk residue, including externally coagulated milk proteins, that may be pulled up. Despite thorough purging, the wand may still accumulate residue. The cleaning frequency may vary depending on machine usage. It is generally recommended to clean the steam wand every 2-4 weeks.

## HINWEIS

Die angegebenen Empfehlungen für Standard-Reinigungsprodukte basieren auf dem allgemeinen Gebrauch. Individuelle Ergebnisse können je nach spezifischen Bedingungen und persönlichen Vorlieben variieren. Für optimale Leistung empfiehlt Sage die Verwendung seiner eigenen zertifizierten Reinigungsprodukte. Der Reinigungsprozess des Dampfstabs entfernt alle Milchrückstände, einschließlich äußerlich geronnener Milchproteine, die möglicherweise hochgezogen werden. Trotz gründlichen Spülens können sich am Stab dennoch Rückstände ansammeln. Die Reinigungsfrequenz kann je nach Maschinennutzung variieren. Es wird allgemein empfohlen, den Dampfstab alle 2-4 Wochen zu reinigen.

## OPMERKING

De verstrekte aanbevelingen voor standaard schoonmaakproducten zijn bedoeld voor normaal gebruik. Individuele resultaten kunnen variëren afhankelijk van de specifieke omstandigheden en persoonlijke voorkeuren. Voor optimale prestaties raadt Sage aan om hun eigen gecertificeerde schoonmaakproducten te gebruiken. Het reinigingsproces van het stoompijpe verwijdert eventuele melkresten, inclusief melkeiwitten die aan de buitenkant zijn gestold en die naar boven kunnen komen. Ondanks grondig doorspoelen kunnen zich toch resten ophopen in het pijpe. De reinigingsfrequentie kan variëren, afhankelijk van het gebruik van de machine. Over het algemeen wordt aanbevolen om het stoompijpe elke 2-4 weken schoon te maken.

## REMARQUE

Les recommandations fournies pour les produits de nettoyage standards sont basées sur une utilisation générale. Les résultats peuvent varier en fonction des conditions spécifiques et des préférences personnelles. Pour des performances optimales, Sage recommande d'utiliser ses propres produits de nettoyage certifiés. Le nettoyage de la buse vapeur élimine tout résidu de lait, y compris les protéines de lait coagulées à l'extérieur, pouvant être aspirées. Malgré une purge minutieuse, la buse peut encore accumuler des résidus. La fréquence de nettoyage peut varier en fonction de l'utilisation de la machine. Il est recommandé en général de nettoyer la buse vapeur toutes les 2 à 4 semaines.

## NOTA

Le indicazioni riportate per i prodotti di pulizia standard si basano su un utilizzo generico. I risultati possono variare in base alle condizioni specifiche e alle preferenze personali. Per prestazioni ottimali, Sage consiglia di usare i propri prodotti di pulizia certificati. La pulizia della lancia a vapore elimina i residui di latte, inclusi i coaguli che possono formarsi all'esterno ed essere risucchiati all'interno. Anche dopo una pulizia accurata, la lancia a vapore può comunque accumulare residui. La frequenza di pulizia può variare a seconda dell'uso della macchina. In generale si consiglia di eseguirla ogni 2-4 settimane.

## NOTA

Las recomendaciones proporcionadas para productos de limpieza estándar se basan en el uso general.

Los resultados individuales podrían variar según las condiciones específicas y preferencias personales.

Para un rendimiento óptimo, Sage recomienda usar sus propios productos de limpieza certificados.

El proceso de limpieza de la varilla de vapor elimina cualquier residuo de leche, incluidas las proteínas lácteas cuajadas externamente, que podrían ser aspiradas.

A pesar de una purga exhaustiva, la varilla aún podría acumular residuos. La frecuencia de limpieza podría variar según el uso de la máquina. Normalmente, se recomienda limpiar la varilla de vapor cada 2-4 semanas.

## UWAGA

Podane zalecenia dotyczące standardowych produktów czyszczących opierają się na ogólnych zasadach użytkowania.

Poszczególne rezultaty mogą się różnić w zależności od konkretnych warunków i indywidualnych preferencji.

W celu uzyskania optymalnej wydajności Sage zaleca używanie własnych certyfikowanych środków czyszczących.

Proces czyszczenia dyszy pary usuwa wszelkie pozostałości mleka, w tym ścięte na zewnątrz białka mleka, które mogły zostać zassane. Pomimo dokładnego przepłukiwania, w dyszy mogą nadal gromadzić się pozostałości. Częstotliwość czyszczenia może się różnić w zależności od sposobu użytkowania urządzenia. Ogólnie zaleca się czyszczenie dyszy parowej co 2-4 tygodnie.

## NOTA

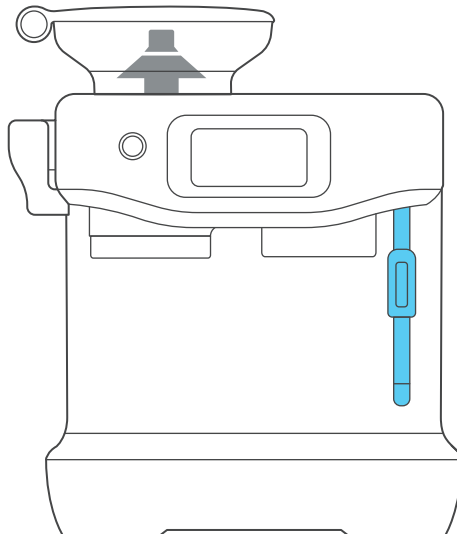
As recomendações para produtos de limpeza padrão são baseadas no uso geral.

Os resultados individuais podem variar com as condições específicas e preferências pessoais.

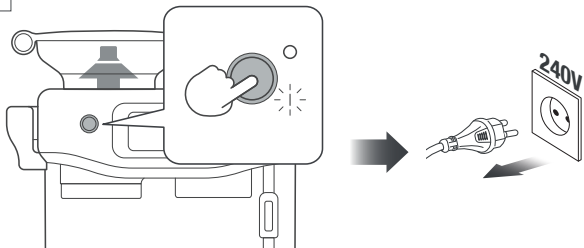
Para o desempenho ideal, a Sage recomenda usar os seus próprios produtos de limpeza certificados.

O processo de limpeza do vaporizador remove qualquer residuo de leite, incluindo proteínas de leite coagulado externamente, que podem ser puxadas para cima.

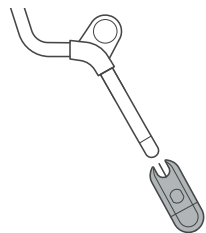
Apesar da purga completa, o vaporizador ainda pode acumular resíduos. A frequência de limpeza pode variar dependendo do uso da máquina. É geralmente recomendado limpar o vaporizador a cada 2-4 semanas.



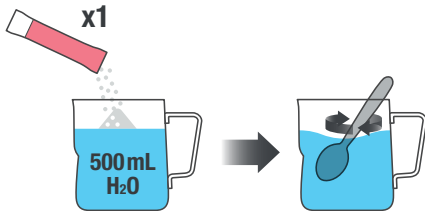
1



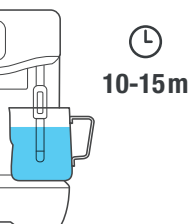
2



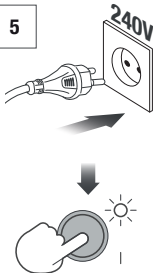
3



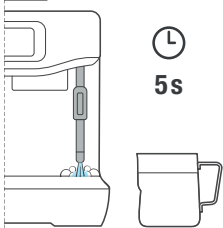
4



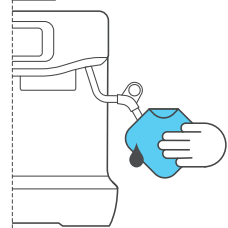
5



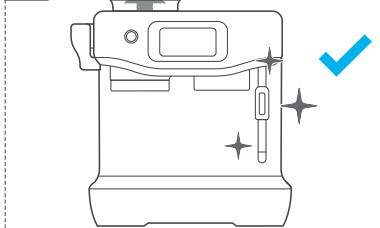
6



7



8



# NOTES

# NOTES

# NOTES



[www.sageappliances.com](http://www.sageappliances.com)

Registered in England & Wales No. 8223512  
Registered in Germany No. HRB 81309 (AG Düsseldorf)  
Registered in France No. 879 449 866 RCS

Copyright BRG Appliances 2026

SCC301 & SCC302 EU – B26