

# the Steam Wand Cleaner™

SCC301 & SCC302



EN USER GUIDE

AR دليل المستخدم

# Sage®

# the Steam Wand Cleaner™

SCC301 = 6 x 10 g  
SCC302 = 12 x 10 g

## NOTE

The provided recommendations for standard cleaning products are based on general usage.

Individual results may vary depending on specific conditions and personal preferences.

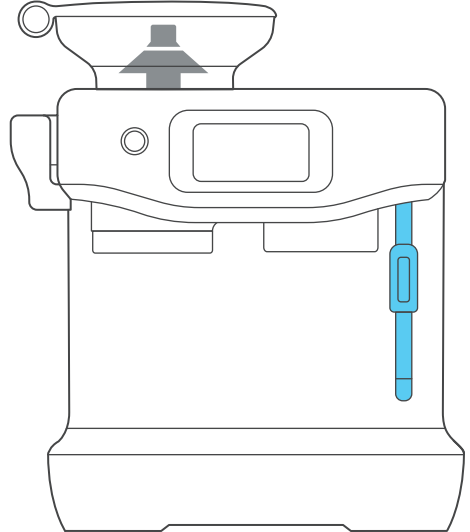
For optimal performance, Sage recommends using its own certified cleaning products.

The steam wand cleaning process removes any milk residue, including externally coagulated milk proteins, that may be pulled up. Despite thorough purging, the wand may still accumulate residue. The cleaning frequency may vary depending on machine usage. It is generally recommended to clean the steam wand every 2-4 weeks.

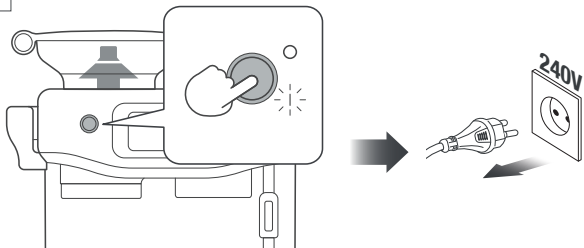
## ملاحظة

تعتمد التوصيات المقدمة لمنتجات التنظيف القياسية على الاستخدام العام. قد تختلف النتائج الفردية حسب الشروط والتفضيلات الشخصية المحددة. للحصول على أفضل أداء، توصي Sage باستخدام منتجات التنظيف المعتمدة لديها.

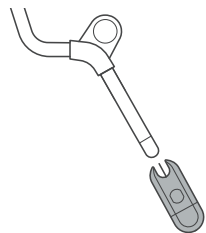
تزيل عملية تنظيف عصا البخار أي بقايا حليب، بما في ذلك بروتينات الحليب المتخثرة خارجياً، والتي يمكن سحبها إلى الداخل. على الرغم من التطهير الشامل، قد تستمر عصا البخار في الاحتفاظ بترسبات الرواسب. قد يختلف عدد مرات التنظيف حسب استخدام الماكينة. يوصى عمومًا بتنظيف عصا البخار كل أسبوعين إلى 4 أسابيع.



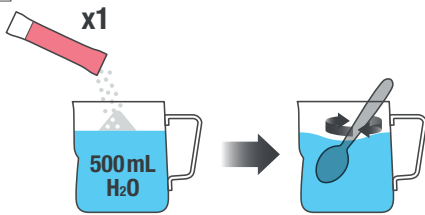
1



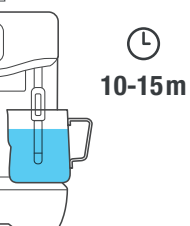
2



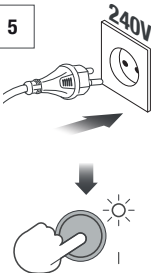
3



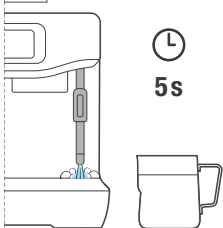
4



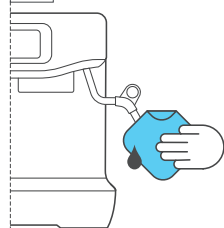
5



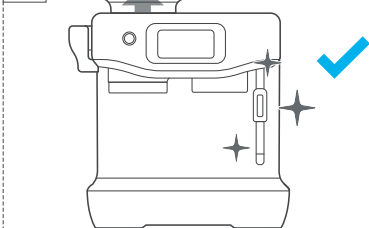
6



7



8





[www.sageappliances.com](http://www.sageappliances.com)

Registered in England & Wales No. 8223512  
Registered in Germany No. HRB 81309 (AG Düsseldorf)  
Registered in France No. 879 449 866 RCS

Copyright BRG Appliances 2026

SCC301 & SCC302 UK – B26