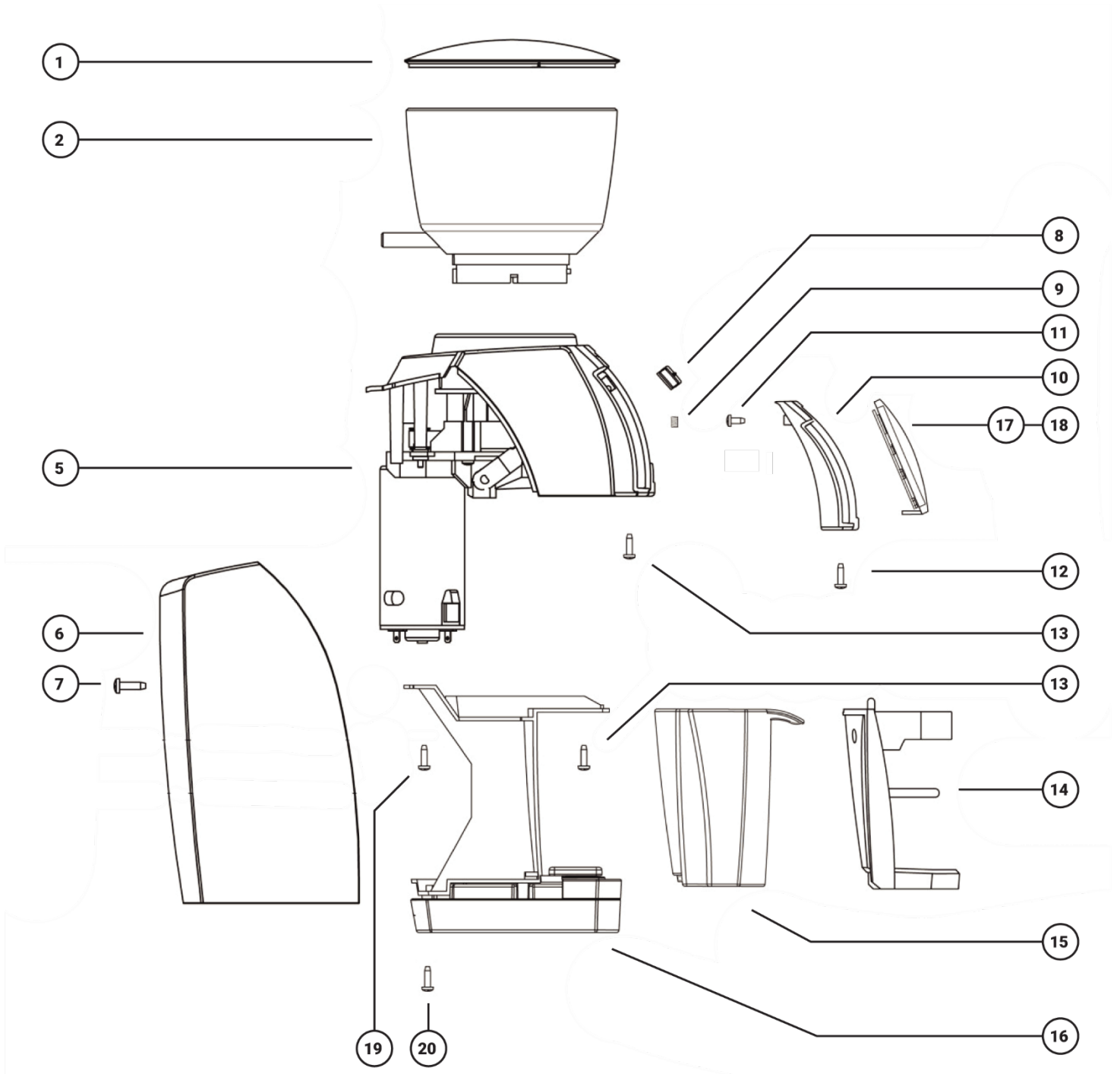


قائمة الأجزاء والعرض التفصيلي
المجموعة الرئيسية FORTÉ

Forté

BARATZA®



المجموعة الرئيسية FORTÉ

إجمالي المستخدم	وصف الجزء	الجزء #	الصف #
1	غطاء القادوس الشفاف	**1010	1
1	إيقاف القادوس (الإصدار 1.2) مع كرة الزنبرك	**1012	2
1	حجرة الطحن والغطاء العلوي (تجميع كامل)	غير متوفر	5
1	غلاف خلفي معدني	1035	6
1	برغي آلة غاطس مقاس M3x27	*F1235	7
2	مقابض معدنية	*1049	8
2	برغي آلة غاطس مقاس M3x8	*F1250	9
1	صب أمامي	1051	10
2	برغي آلي برأس جملوني مقاس M4x8	*F1236	11
1	برغي ذاتي اللولبة غاطس M3x5	*F8275	12
4	برغي آلة غاطس مقاس M3x4	*F8214	13
1	حامل البورتافلتر المعدني (مجموعة كاملة)	1050	14
1	حاوية البن المطحون (Vario-W، Forte)	*9160	15
1	الهيكل وتجميع القاعدة الفرعية	غير متوفر	16
1	مجموعة شاشة اللمس (Forte BG)	**1366	17
1	مجموعة شاشة اللمس (Forte AP)	**1365	18
2	برغي آلي M3x12	*F8029	19
2	برغي ذاتي اللولبة مقاس M3x18	*F8235	20

** أجزاء غير الخدمة بشكل متكرر

* أجزاء غير الخدمة المطلوبة أحياناً

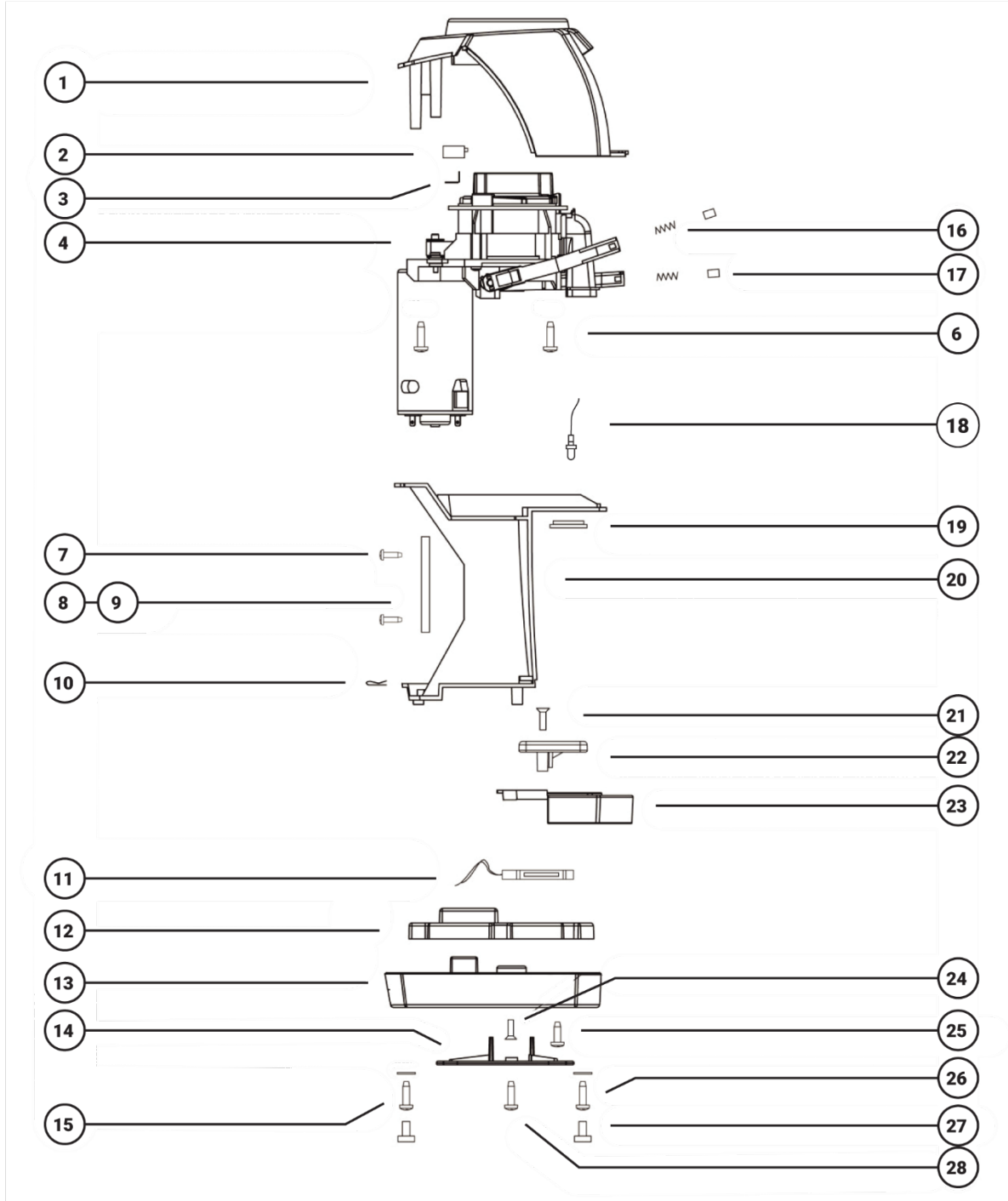
ملاحظة: لا حاجة لتخزين الأجزاء بدون علامات النجمة.

قائمة الأجزاء والعرض التفصيلي

مجموعة هيكل
الرئيسية FORTÉ

Forté

BARATZA®



إجمالي المستخدم	وصف الجزء	الجزء #	الصف #
1	تعديل الصب العلوي	1014	1
1	مفتاح ميكرو	*6032	2
1	قاعدة على شكل L للمفاتيح الميكروية	*8032	3
1	غرفة الطحن (تجميع كامل)	غير متوفر	4
4	برغي آلي M3x12	*F8029	6
4	برغي ذاتي اللولبة M3x8	*FS714	7
1	لوحة طاقة 110 فولت مع PTC واحد (Forte)	**1060	8
1	لوحة طاقة 230 فولت مع PTC واحد (Forte)	**1061	9
2	مشبك تينرمان	F8223	10
1	خلية تحميل (Vario-W, Forte)	**9085	11
1	الموازن لأجهزة Vario/W/Forte	8020	12
1	قاعدة بلاستيكية سوداء (Vario, Vario-W, Forte)	8321	13
1	غطاء سلك بلاستيكي أسود (Vario, Vario-W, Forte)	1022	14
2	برغي ذاتي اللولبة مقاس M3x18	F8235	15
2	زنبك مقبض الرافعة	**1297	16
2	نابض التوقف المعدني (مغلق بالحرارة) (Forte)	**1098	17
2	إضاءة LED داخل حاوية البن المطحون	1369	18
1	حلقة المعايرة	8094	19
1	الشاسيه (Vario/W/Forte)	8023	20
2	برغي آلة غاطس M3x18	*F9285	21
1	منصة الوزن السوداء (Vario-W, Forte)	9086	22
1	صب الحزام (Vario-W, Forte)	9027	23
2	برغي آلة غاطس مقاس M3x8	*F1250	24
2	برغي آلة M6-1.25x8	*F6122	25
2	برغي آلي برأس جملوني M3x10	*F8228	26
4	قدم مطاطية	**6049	27
5	برغي قطع الخيوط البلاستيكية M3.5x11	*F6121	28
1	سلك توصيل: من لوحة الطاقة إلى لوحة العرض (Forte)	1097	NS
1	سلك توصيل: لوحة الطاقة إلى الميكروسويتش (Vario/W/Forte)	8098	NS
1	سلك تأريض خلية التحميل (35 مم) (Vario-W/Forte)	9029	NS

** أجزاء غير الخدمة بشكل متكرر

* أجزاء غير الخدمة المطلوبة أحياناً

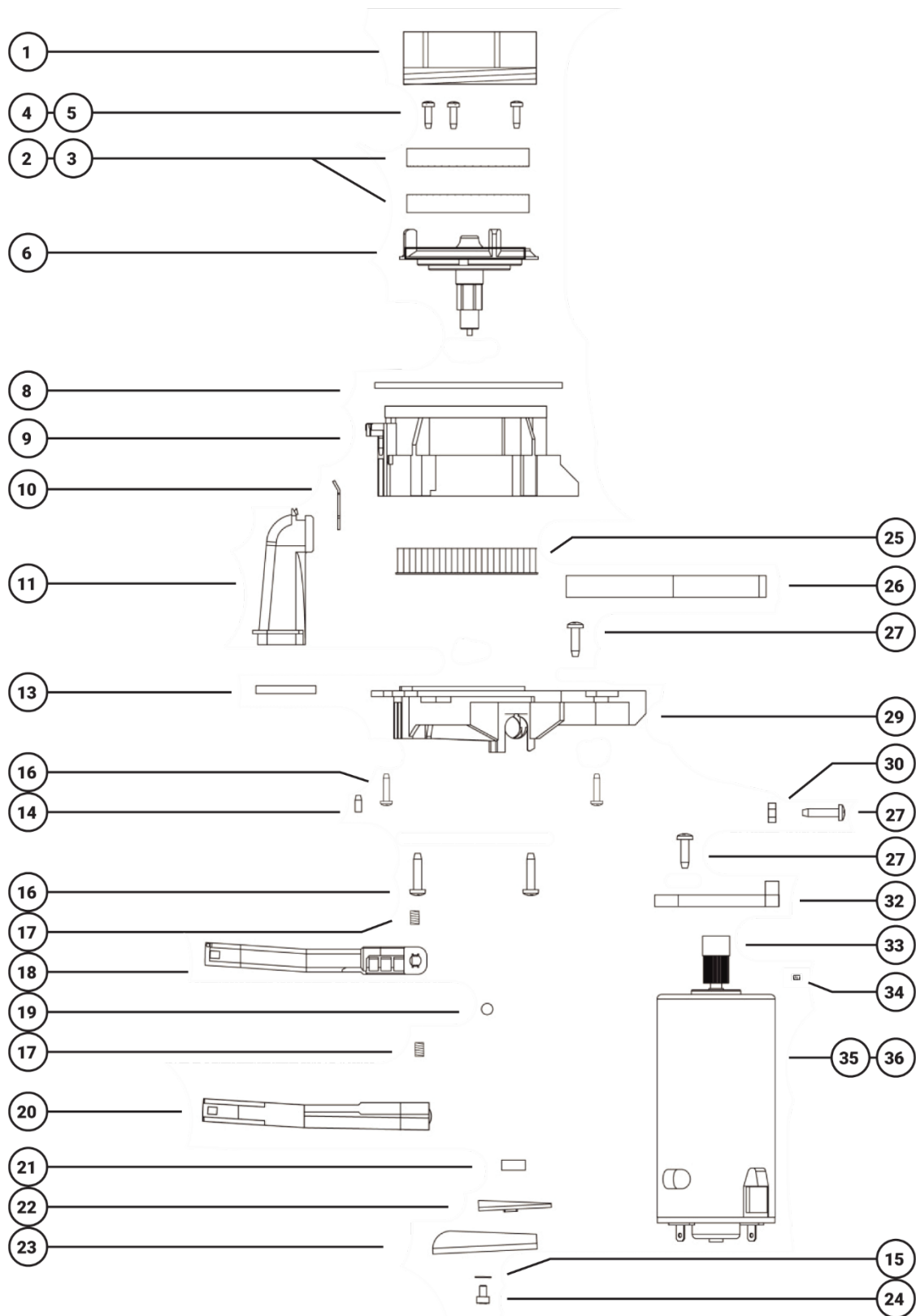
ملاحظة: لا حاجة لتخزين الأجزاء بدون علامات النجمة.

قائمة الأجزاء والعرض التفصيلي

مجموعة طحن/محرك FORTÉ

Forté

BARATZA®



مجموعة طحن/محرك FORTÉ

الصفحة #	الجزء #	وصف الجزء	إجمالي المستخدم
1	*1067	حامل الشفرة العلوي الملولب (الإصدار 1.2) بأجنحة أقصر	1
2	*8174	شفرة سيراميك (كل واحدة) (مع 3 براغي (F8175))	2
3	*8170	شفرة فولاذية (زوج) (مع 6 براغي (F8171))	1
4	*F8175	برغي ماكينة برأس جبني M4x8 لشفرة الطحن الخزفية	6
5	*F8171	برغي آلة برأس جبني M4x8 لقطع الفولاذ	6
6	1070	حاملة المثقاب الدوارة	1
8	8224	حشية حجرة الطحن	1
9	1024	حجرة طحن معدنية ملولبة (مع جلبة)	1
10	8087	صفحة مقاومة للكهرباء الساكنة	1
11	8088	مجرى التفريغ	1
13	8089	جوان ختم قناة البُن المطحون	1
14	*F8096	برغي ضبط M4x6.5 مع طرف مخصص	1
15	*F8093	غسالة قفل نجمية ذات أسنان خارجية M3	1
16	*F8029	برغي آلي M3x12	8
17	F1253	مجموعة مسامير ذات طرف مسطح M3x4	2
18	1053	ذراع التعديل الدقيقة المعدنية (يسار)	1
19	8051	كام ميكانيكية صغيرة	1
20	1052	ذراع تعديل الماكرو المعدني (يمين)	1
21	1245	محمل الدفع	1
22	*1046	تجويف تعديل الطحن لـ Forté	1
23	*8045	ذراع التعديل المتأرجح	1
24	*F8095	برغي آلة M3x8	1
25	1056	ترس القيادة الرئيسي لـ Forte مع غلاف معدني	1
26	1027	حزام GT3	1
27	*F6189	برغي آلي M5x12	5

الصف #	الجزء #	وصف الجزء	إجمالي المستخدم
29	8091	لوحة المحرك (مع 4 مجموعات من الأغطية المطاطية والدعامة)	1
30	*F1290	صامولة مربعة M5	1
32	1292	صفحة شد المحرك	1
33	*1090	بكرة محرك حلزونية لـ Forte مع برغي تثبيت	1
33	**1094	بكرة محرك حلزونية لـ Forte مع برغي تثبيت	1
34	**F8296	برغي مقوى بطرف مدبب M4x5	1
35	*1036	محرك 120 فولت D-Shaft (Vario/W/Forte) (يستخدم مع مجموعة البكرة 6394 أو 1094)	1
36	*1037	محرك 230 فولت عمود D (Vario/W/Forte) (يستخدم مع مجموعة البكرة 6394 أو 1094)	1
NS	*6028	سلك أرضي للمحرك	1
NS	6022	كابل المحرك - أحمر وأسود	1

** أجزاء غيار الخدمة بشكل متكرر

* أجزاء غيار الخدمة المطلوبة أحياناً

ملاحظة: لا حاجة لتخزين الأجزاء بدون علامات النجمة.