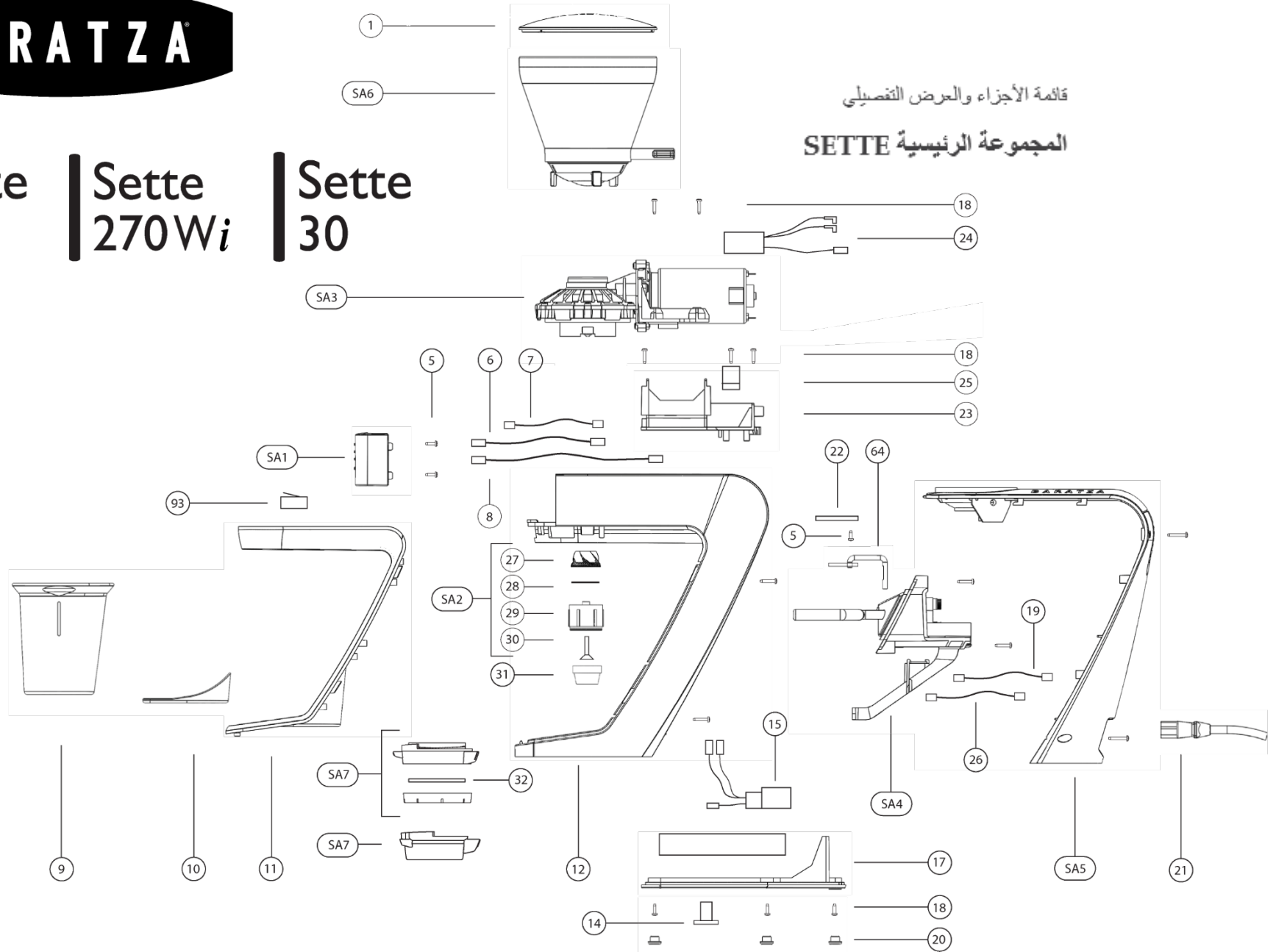




Sette
270

Sette
270Wi

Sette
30



270، 270Wi و 30 التجميع الرئيسي

الصف #	الجزء #	وصف الجزء	إجمالي المستخدم
1	**1010	غطاء القادوس الشفاف	1
SA6	**S012 S014*	مجموعة قادوس Sette 270/270Wi (مع مقبض إيقاف معدني)	1
SA6		مجموعة قادوس Sette 30 (مع مقبض إيقاف بلاستيكي)	1
SA3	*S056	مجموعة صندوق التروس/المحرك/الطاحونة الحلقية SETTE (110 فولت)	1
SA3	*S057	مجموعة صندوق التروس/المحرك/الطاحونة الحلقية SETTE (220 فولت)	1
SA1	*S075	عرض مجموعة Sette 270	1
SA1	*S077	عرض مجموعة Sette 30	1
SA1	*S078	تجميع شاشة Sette 270Wi	1
5	*FS533	برغي لف بخيط M3x12	2
6	S097	سلك من الشاشة إلى لوحة الطاقة (أسود، أحمر، أزرق، أبيض)	1
7	S098	سلك من المفاتيح الدقيقة إلى لوحة الطاقة (أسود، أبيض، بني)	1
8	S102	سلك التأسيس من الشاشة إلى الموازن (270Wi فقط)	1
8	S103	سلك التأسيس Molex من الشاشة إلى الموازن (فقط Sette 30 و 270)	1
9	*S160	وعاء تجميع القهوة المطحونة Sette	1
10	*S161	صينية الغبار Sette	1
11	S036	الغطاء الأمامي (فضي)	1
12	S023	هيكل Sette (للأسواق الدولية فقط)	1

12	S024	هيكل Sette V0 (للولايات المتحدة وكندا فقط)	1
27	S071	مطحنة مخروطية Sette S1	1
28	*S904	شريحة مخروطية مقاس 0.3 مم (إذا تم تركيبها)	1
29	*S520	حامل المطحنة المخروطية Sette (قياسي بـ 6 شفرات)	1
29	S584	حامل المطحنة المخروطية Sette (بـ 3 شفرات)	1
30	*FS521	برغي آلي غاطس M8 مقاس 1.25x30	1
SA2	*S068	مطحنة مخروطية Sette S1 مع حامل المطحنة ومجموعة البرغي (S520، FS521، S071)	1
SA2	*S067	مطحنة مخروطية Sette S2 مع حامل المطحنة ومجموعة البرغي (S520، FS521، S072، S904)	1
31	*S522	فوهة Sette	1
SA7	*S070	تجميع ضبط SETTE 30	1
SA7	*S069	تجميع التعديل SETTE 270 و 270Wi	1
32	**S582	شعرت لحلفة ضبط Sette 270 270Wi (7.5 مم "شعرت نودل")	1
14	*F6122	برغي آلة M6-1.25x8	3
15	S099	موصل قابس سلك الطاقة مع سلك أرضي وموصل طاقة Molex	1
SA4	S351	حامل جهاز قابل للتحويل Sette 270	1
SA4	S085	حامل جهاز قابل للتحويل Sette 270Wi & وحدة خلية التحميل (مع لوحة الدائرة)	1
NS	*S585	SETTE 30 ذراع 90° (يمين & يسار)	1
NS	S587	حامل ذراع SETTE 30 بزاوية 90° درجة قابل للتعديل	1
17	S321	قاعدة Sette	1

270، 270Wi و 30 التجميع الرئيسي

الصف #	الجزء #	وصف الجزء	إجمالي المستخدم
18	*F6121	برغي قطع الخيوط البلاستيكية M3.5x11	28
19	S101	خلية تحميل إلى سلك الموازن (قصير) (270Wi فقط)	1
20	**6049	قدم مطاطية	5
SA5	*S035	غطاء علوي/خلفي (أسود) (الدولية فقط)	1
SA5	*S712	غطاء علوي/خلفي (أسود) (الولايات المتحدة/كندا فقط)	1
21	*S300	سلك طاقة قياسي	1
21	*S301	سلك طاقة أوروبي (قابس F)	1
21	*S302	سلك الطاقة المملكة المتحدة (G)	1
21	*S303	سلك الطاقة (I)	1
21	*S304	سلك الطاقة اليابان (JET)	1
21	*S305	سلك الطاقة (L)	1
21	*S306	سلك الطاقة (M)	1
21	*S307	سلك الطاقة (N)	1
21	*S308	سلك الطاقة كوريا	1
22	*S060	لوحة الطاقة Sette (110 فولت) Sette30/270 (اليابان وتايوان فقط)	1
22	*S061	لوحة الطاقة Sette (230 فولت) (Sette 30, 270, 270W)	1
22	*S062	لوحة الطاقة Sette (230 فولت) Sette 270Wi الدولية فقط	1

22	*S065	لوحة الطاقة Sette (110 فولت) (الولايات المتحدة - (اليابان وتايوان - (Sette 270Wi/30/270 فقط)	1
23	S091	حامل تركيب لوحة الطاقة Sette (غير متاح للبيع)	1
NS	*F6177	برغي ذاتي اللولبة مقاس M2x6	2
24	S028	مجموعة الكابل/المكثف Sette — من المحرك إلى لوحة الدوائر المطبوعة (110 فولت)	1
24	S029	مجموعة الكابل/المكثف Sette — من المحرك إلى لوحة الدوائر المطبوعة (230 فولت)	1
25	S589	حامل مكثف سيبت	1
26	*S100	سلك من لوحة خلية الحمل إلى لوحة الطاقة (270Wi فقط)	1
NS	S605	خلية تحميل Sette 270Wi (مع لوحة Acaia (جزء من S085)	1
93	*S032	مفتاح دقيق طويل القدم	1
64	S548	Portafilter Hook (Normal) (Stock Part)	1
64	S583	خطاف حامل البورتافلتر Sette (طويل) - لـ small portafilters (Accessory)	1
NS	**S063	فيوز 110 فولت (T3.15A)	1
NS	**S064	فتيل 230 فولت (T2.0A)	1
NS	*S570	كم الأيمن	1
NS	*S571	كم اليسرى	1

** أجزاء غيار الخدمة بشكل متكرر
 * الأجزاء الخدمية المطلوبة أحياناً NS (غير معروضة) *

BARATZA

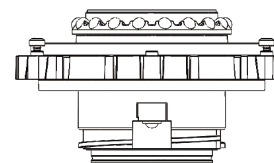
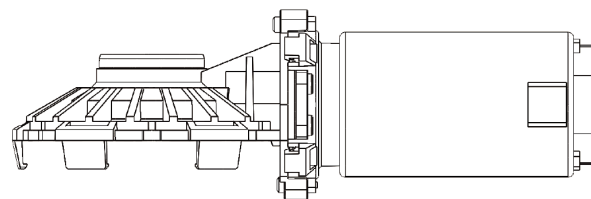
قائمة

Sette
270

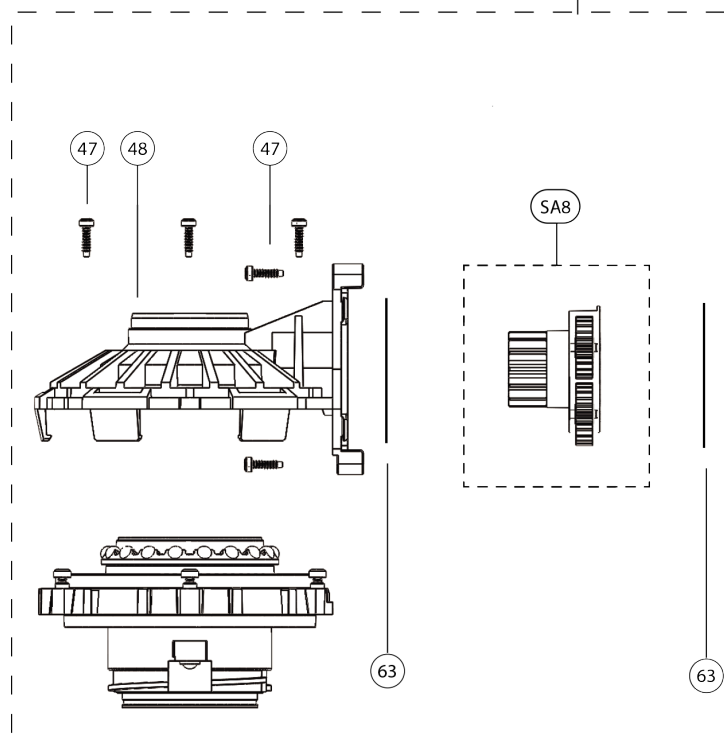
Sette
270Wi

Sette
30

تجميع المحرك/علبة التروس (SA3)



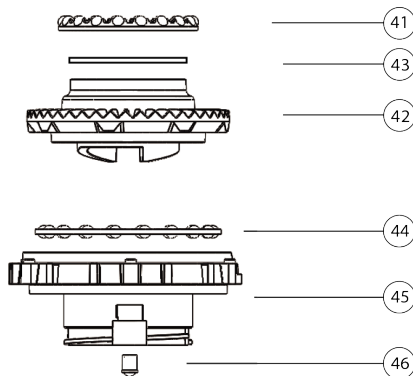
SA9



SA8

63

63



41

43

42

44

45

46

47

48

47

49

50

53

54

55

60

60

61

62

270، 30 & 270Wi تجميع المحرك/علبة التروس (SA3)

الصف #	الجزء #	وصف الجزء	إجمالي المستخدم
SA3A	*S056	مجموعة صندوق التروس/المحرك/الطاحونة الحلقية SETTE (110 فولت)	1
SA3B	*S057	مجموعة صندوق التروس/المحرك/الطاحونة الحلقية SETTE (220 فولت)	1
SA9	**S913	مجموعة تروس SETTE (S527، S528، S529، S530، S531، FS533، 1354، S532، S581، S914، S713) (جزء من S056/ S057)	1
41	S527	قفص الكرة العلوي (مع كرات فولاذية) ‡	1
42	S528	تاج التروس مع الطاحونة الدائرية ‡	1
43	S529	حشية لباد (للتكريب في ترس التاج، جميع الطرازات) ‡	1
44	S530	قفص الكرة السفلي (مع كرات فولاذية) ‡	1
45	S531	علبة صندوق التروس السفلية ‡	1
46	*1354	كرة التثبيت	2
47	*FS533	برغي لف بخيط M3x12	8
48	S532	علبة صندوق التروس العلوية ‡	1
50	غير متوفر	ترس الشمس (يأتي مع المحرك) ‡	1
53	FS536	برغي آلة برأس مسطح (4) M5x10 ‡	4
54	S537	لوحة تركيب المحرك Sette ‡	1
55A	S538	محرك Dct-M-004-D (DJ 100-120V) ترس الشمس (جزء من S056)	1

55B	S539	محرك Dct-M-005-D (DJ 200-240V) ترس الشمس (جزء من S057)	1
SA8	S581	مجموعة حامل الكواكب	1
63	S713	غسالة بقطر داخلي 0.25، قطر خارجي 0.40، سمك 0.10 مم (تستخدم في S913)	2
60	*F8029	برغي آلة (4) M3x12	4
61	S544	حامل هيكل على شكل حرف H لنقل الحركة ‡	1
62	6105	مجموعة غلاف العروة	4

** أجزاء غير الخدمة بشكل متكرر

* أجزاء غير الخدمة المطلوبة أحياناً

‡ غير متوفر للبيع بشكل منفصل

BARATZA

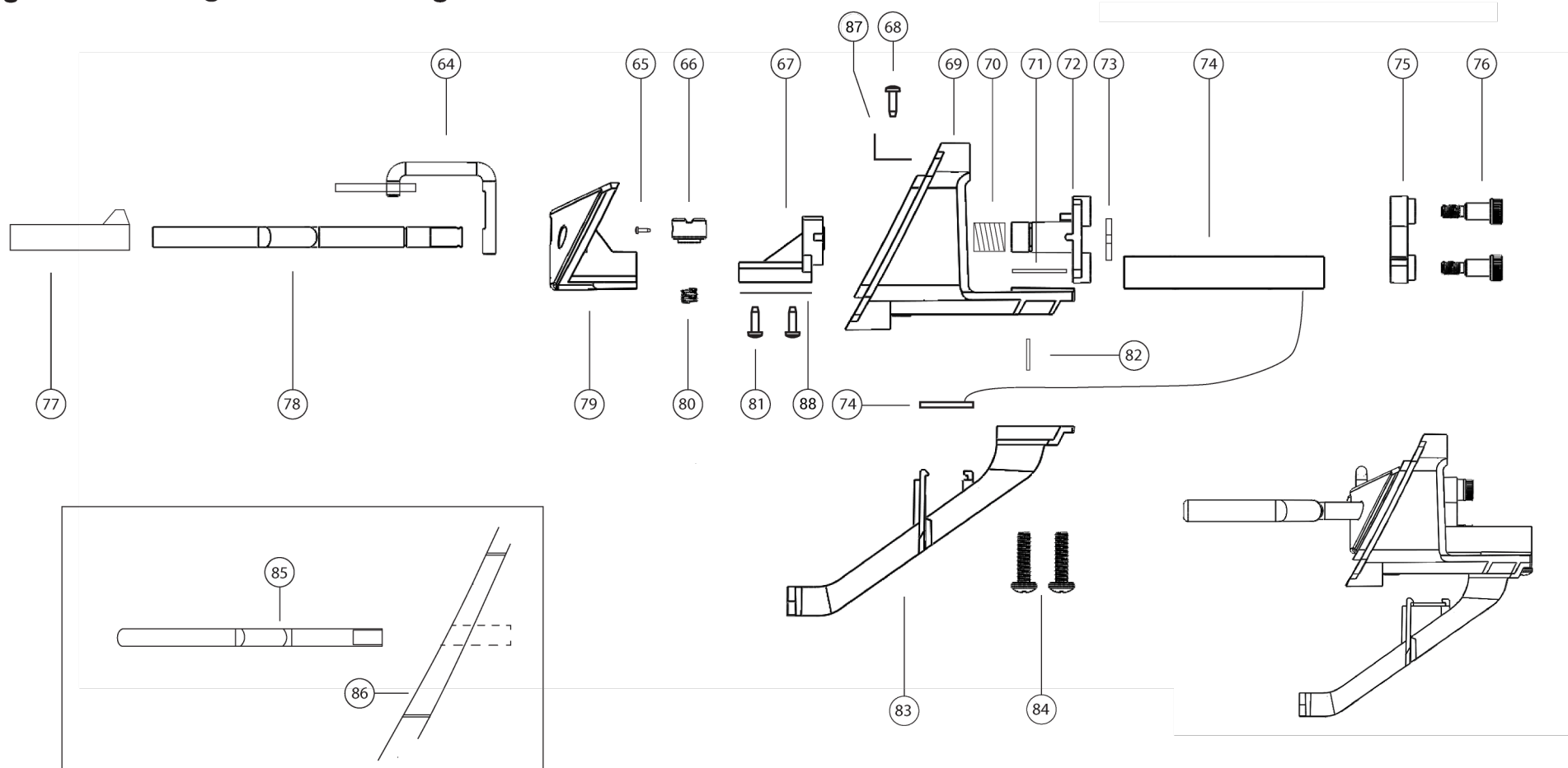
قائمة الأجزاء والعرض التفصيلي

تجميع الذراع وتجمع خلية الحمل (SA4)

Sette
270

Sette
270Wi

Sette
30



تجميع الذراع وتجمع خلية الحمل (SA4)

الصف #	الجزء #	وصف الجزء	إجمالي ي المست خدم
SA4	S351	حامل جهاز قابل للتحويل Sette 270	1
SA4	S085	حامل الجهاز القابل للتحويل Sette 270Wi ومجموعة خلية التحميل (مع لوحة الدوائر)	1
85	*S585	ذراع Sette 30 بزاوية 90° (يمين ويسار)	2
86	S587	حامل ذراع SETTE 30 بزاوية 90° درجة قابل للتعديل	1
64	S548	Portafilter Hook (Normal) (Stock Part)	1
64	S583	خطاف حامل البرتافلتر Sette (طويل) - For Small Portafilters (Accessory)	1
65	*FS706	مجموعة مسامير ذات طرف مسطح M4x4	1
87	S592	حامل على شكل حرف L لأسطوانة الخطاف	1
66	*S549	أسطوانة الخطاف (تتطلب FS706 و S574)	1
67	S550	دعامة الدوران ‡	1
68	FS551	براغي ماكينة M4x12 ‡	1
69	S552	Perimeter Mounting Bracket Painted 270 ‡	1
69	S553	قوس تركيب المحيط مطلي 270Wi ‡	1
70	S554	ذراع نابض WC80 ‡	1
71	S577	فاصل خلية تحميل مستطيل (Wi/270)	1(270) 2(270Wi)
72	S555	حلقة تحديد ذراع حامل البرتافلتر اليمني ‡	1
72	S556	حلقة تحديد ذراع حامل البرتافلتر اليسرى ‡	1
73	FS590	حلقة التثبيت الخارجية M7 (حلقة التثبيت الدائرية)	2

74	S605	خلية تحميل Sette 270Wi (مع لوحة Acaia) (جزء من S085)	1
74	S558	خلية تحميل وهمية (Sette 270) ‡	1
75	S559	ذراع الاتصال ‡	1
76	FS560	برغي الكتف M4x20 ‡	2
77	*S571	كم اليسرى	1
77	*S570	كم الأيمن	1
78	S572	Portafilter Arm ‡	2
79	S573	Portafilter Bracket 270 Plastic ‡	1
79	S561	Portafilter Bracket 270Wi Aluminum ‡	1
80	*S574	زنبرك أسطوانة الخطاف	1
81	*F6121	برغي قطع الخيوط البلاستيكية M3.5x11	4
82	FS576	M7 E Clip	1
83	S578	دعامة التثبيت ‡	1
84	FS579	براغي ماكينة M5x20 ‡	2
88	S562	حزام خلية تحميل وهمي (فقط Sette 270) ‡	1

** أجزاء غيار الخدمة بشكل متكرر

* أجزاء غيار الخدمة المطلوبة أحياناً

‡ غير متوفر للبيع بشكل منفصل