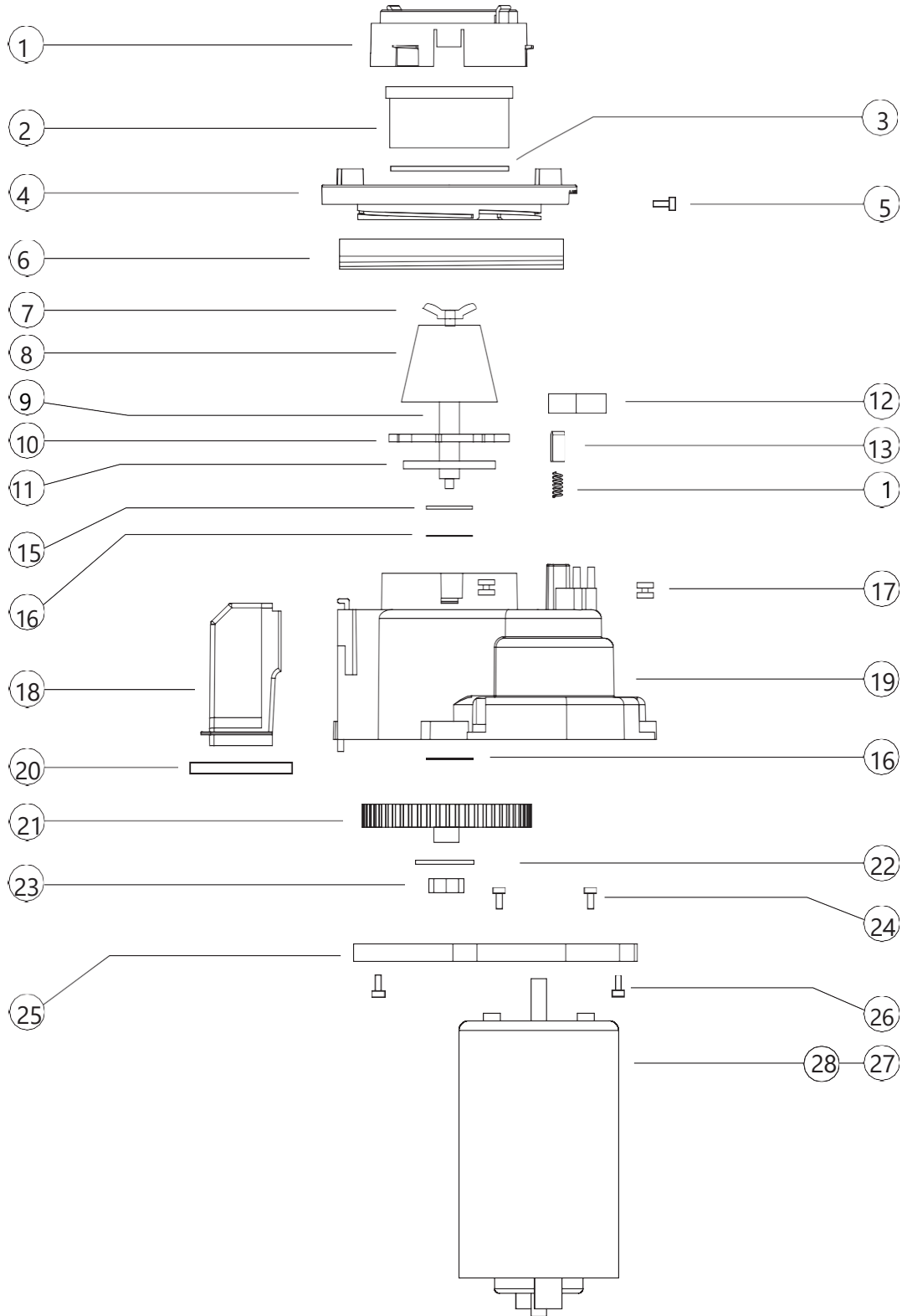


الصف #	SearchName	itemNumber	وصف الجزء	إجمالي المستخدم†
1	**1010	SP0101048	غطاء القادوس الشفاف	1
2	**6111	SP0101047	القادوس الشفاف	1
3	6766	SP0101735	حشية القادوس المختصرة	1
4	*F6119	SP0101084	برغي آلي M3x20	2
5	غير متوفر	غير متوفر	مجموعة فرعية لعبة التروس المخروطية (انظر الصفحة التالية)	1
6	**6026	SP0100799	محرك 120 فولت (طواحين بشفرات مخروطية)	1
7	**6027	SP0100800	محرك 230 فولت (طواحين بشفرات مخروطية)	1
8	*6032	SP0101129	مفتاح ميكرو	2
9	6035	SP0100989	هيكل مخروطي	1
10	*6082	SP0100932	اللوحة الإلكترونية المطبوعة 120 فولت (Encore, Encore ESP)	1
11	*6083	SP0100936	اللوحة الإلكترونية المطبوعة 230 فولت (Encore, Encore ESP)	1
12	6037	SP0101142	مفتاح التشغيل/الإيقاف	1
13	*6038	SP0101141	مقبض تشغيل/إيقاف أسود (Encore)	1
13	*W-6038	SP0101266	مقبض تشغيل/إيقاف أبيض (Encore)	1
14	6142	SP0100992	حاوية بُن مخروطية شفافة مع خط التعبئة (طواحين بشفرات مخروطية)	1
15	6021	SP0100952	الموازن (طواحين بشفرات مخروطية)	1
16	6045	SP0100958	قاعدة بلاستيكية سوداء (Encore)	1
16	W-6045	SP0101268	قاعدة بلاستيكية بيضاء (Encore)	1
17	*F6121	SP0101077	برغي قطع الخيوط البلاستيكية M3.5x11	12
18	**6049	SP0101179	قدم مطاطية	4
19	6013	SP0100963	غطاء علوي أسود (Encore)	1
19	W-6013	SP0101272	غطاء علوي أبيض (Encore)	1
20	6051	SP0100962	غطاء خلفي أسود (Encore)	1
20	W-6051	SP0101271	غطاء خلفي الأبيض (Encore)	1
21	*F6120	SP0101076	صامولة سداسية M3	2
22	F6122	SP0101106	برغي آلة M6-1.25x8	2

** أجزاء غيار الخدمة بشكل متكرر

* أجزاء الغيار المطلوبة أحياناً

† الكميات في عمود "الإجمالي المستخدم" هي الكميات في المنتج النهائي، وليس لكل صفحة.



الصف #	SearchName	itemNumber	وصف الجزء	إجمالي المستخدم†
1	**6068	SP0101174	حامل شفرة الطحن الدائري (+Encore, Virtuoso)	1
2	*6170	SP0101070	مثقاب حلقي M2	1
3	*6065	SP0101175	حلقة حلقة دائرية	1
4	**6076	SP0100943	حلقة التعديل (+Encore, Virtuoso)	1
5	*F6177	SP0101073	برغي ذاتي اللولبة مقاس M2x6	1
6	**6077	SP0100976	حلقة المعايرة	1
7	F6179	SP0101093	صمولة جناح مع خيط مقلوب M4	1
8	6173	SP0101074	مثقاب مخروطي M3	1
9	*6079	SP0101011	عامود القيادة (Encore)	1
10	**6783	SP0102373	عجلة مجداف (جزء من 6380، SP0100803)	1
11	**6081	SP0101015	حلقة من اللباد (جزء من 6380، SP0100803)	1
12	*6032	SP0101129	مفتاح ميكرو	2
13	**6196	SP0100995	محدد بلاستيكي	1
14	*6197	SP0100997	زنبك التثبيت (جزء من 6000، SP0101038)	1
15	*F6087	SP0101067	M10-16mmOD، شريحة غسالة بسمك 2.5 مم	1
16	*F6085	SP0101066	غسالة شيم M10 بقطر 16 مم وسمك 0.25 مم	3
17	*6105	SP0101037	مجموعة غلاف العروة	3
18	6088	SP0101038	قناة البُن المطحون	1
19	6000	SP0100797	غلاف علبة التروس المخروطية (يشمل 2 من 6105، 1 من 6197، 1 من 6018، 1 من 6100)	1
20	6089	SP0101039	جوان ختم قناة البُن المطحون	1
21	**6091	SP0101114	ترس القيادة الرئيسي	1
22	F6193	SP0101110	غسالة قفل نجمية ذات أسنان داخلية M8	1
23	F6192	SP0101109	صمولة سداسية M8	1
24	F6189	SP0101103	برغي آلي M5x12	2
25	*6094	SP0100798	لوحة تركيب المحرك (مع جلبة لطواحين بشفرات مخروطية)	1
26	F6121	SP0101077	برغي قطع الخيوط البلاستيكية M3.5x11	12
27	**6026	SP0100799	محرك 120 فولت (طواحين بشفرات مخروطية)	1
28	**6027	SP0100800	محرك 230 فولت (طواحين بشفرات مخروطية)	1

** أجزاء غيار الخدمة بشكل متكرر

* أجزاء الغيار المطلوبة أحياناً

† الكميات في عمود "الإجمالي المستخدم" هي الكميات في المنتج النهائي، وليس لكل صفحة.