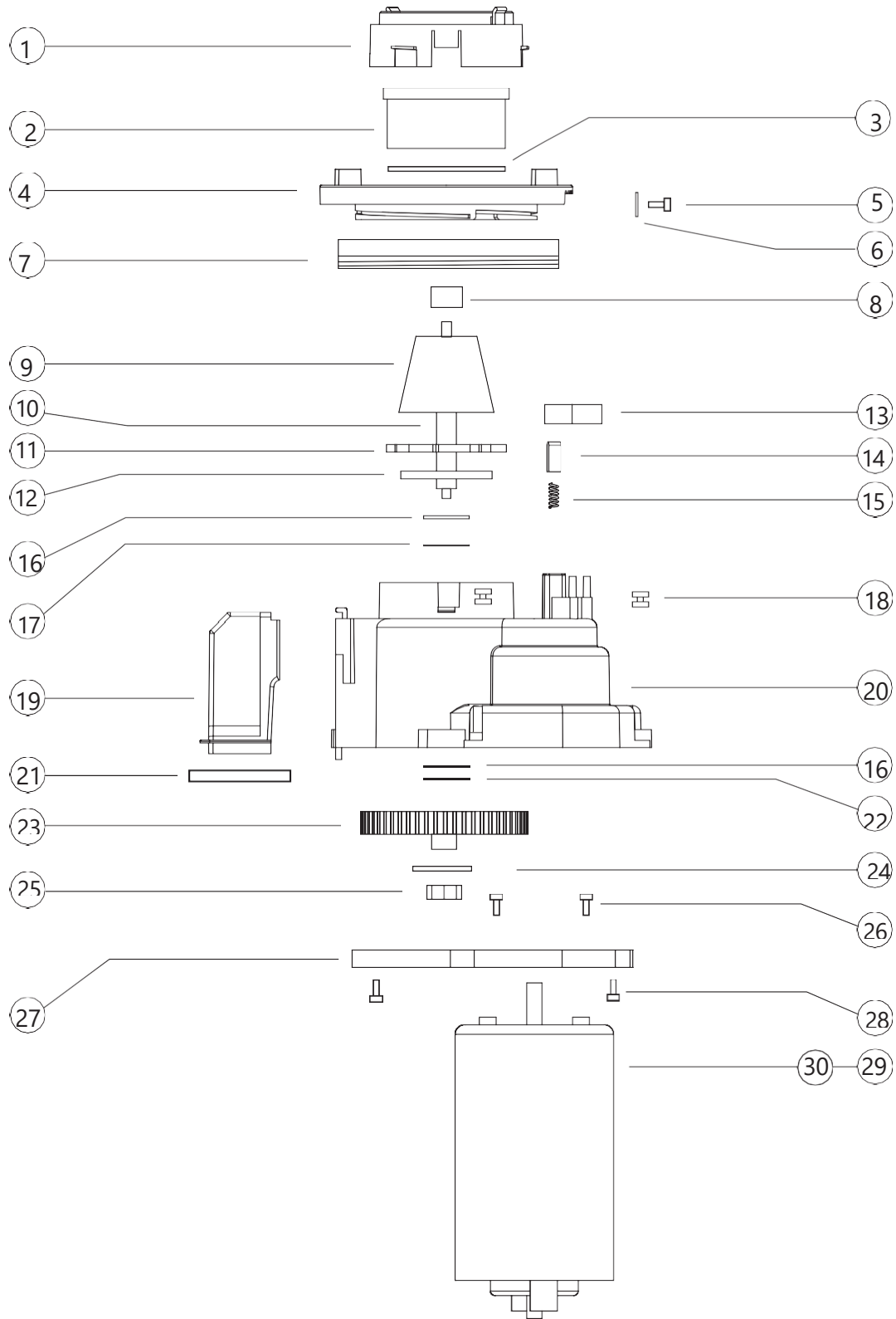


المجموعة الرئيسية Encore ESP

الصف #	SearchName	itemNumber	وصف الجزء	إجمالي المستخدم [†]
1	**1010	SP0101048	غطاء القادوس الشفاف	1
2	**6111	SP0101047	القادوس الشفاف	1
3	6766	SP0101735	حشية القادوس المختصرة	1
4	*F6119	SP0101084	برغي آلي M3x20	2
5	غير متوفر	غير متوفر	مجموعة نقل الحركة ESP (انظر الصفحة التالية)	1
6	**6026	SP0100799	محرك 120 فولت لطواحين بشفرة مخروطية	1
7	**6027	SP0100800	محرك 230 فولت لطواحين بشفرة مخروطية	1
8	*6032	SP0101129	مفتاح ميكرو	2
9	6035	SP0100989	هيكل مخروطي	1
10	*6082	SP0100932	لوحة دوائر مطبوعة 120 فولت	1
11	*6083	SP0100936	لوحة دوائر مطبوعة 230 فولت	1
12	6037	SP0101142	مفتاح التشغيل/الإيقاف	1
13	*B-6738	SP0102063	مقبض تشغيل/إيقاف أسود (ESP)	1
13	*W-6738	SP0102064	مقبض تشغيل/إيقاف أبيض (ESP)	1
14	6142	SP0100992	حاوية مخروطية للبن المطحون شفافة مع خط التعبئة	1
15	6021	SP0100952	الموازن لأجهزة Encore/Virt/Virt+/Preciso	1
16	B-6745	SP0102065	قاعدة بلاستيكية سوداء (ESP)	1
16	W-6745	SP0102066	قاعدة بلاستيكية بيضاء (ESP)	1
17	*F6121	SP0101077	برغي قطع الخيوط البلاستيكية M3.5x11	16
18	**6049	SP0101179	قدم مطاطية	4
19	B-6713	SP0102061	الغطاء العلوي الأسود (ESP)	1
19	W-6713	SP0102062	الغطاء العلوي الأبيض (ESP)	1
20	B-6751	SP0102067	الغطاء الخلفي الأسود (ESP)	1
20	W-6751	SP0102068	الغطاء الخلفي الأبيض (ESP)	1
21	B-6752	SP0102069	الغلاف الجانبي الأسود (ESP)	1
21	W-6752	SP0102070	الغلاف الجانبي الأبيض (ESP) ش	1
22	*F6120	SP0101076	صامولة سداسية M3	2
23	F6122	SP0101106	برغي آلة m6-1.25x8	2
غير متوفر	*6212	SP0100973	فرشاة	1
غير متوفر	*6740	SP0102050	كوب الجرعات	1
غير متوفر	*6741	SP0102051	حلقة محول كأس الجرعات 58 مم	1
غير متوفر	*6742	SP0102052	قاعدة كأس الجرعات	1

غير متوفر	*6791	SP0102320	مجموعة أدوات ESP Shim	1
-----------	-------	-----------	-----------------------	---

** أجزاء غيار الخدمة بشكل متكرر
* أجزاء الغيار المطلوبة أحياناً
الكميات في عامود "الإجمالي المستخدم" تمثل الكميات في
المنتج النهائي، وليست لكل صفحة؛ ملاحظة: لا حاجة لتخزين
الأجزاء غير المعلمة بنجمة



الصف #	SearchName	itemNumber	وصف الجزء	إجمالي المستخدم†
1	**6768	SP0102053	حامل الشفرة الحلقية (ESP)	1
2	*6170	SP0101070	مثقاب حلقي M2	1
3	*6065	SP0101175	حلقة حلقية دائرية	1
4	6776	SP0102056	حلقة ضبط معدنية (ESP)	1
5	*F6787	SP0102074	برغي التثبيت M2x6	1
6	F6786	SP0102073	غسالة نجمية لبرغي التثبيت (ESP)	1
7	**6777	SP0102367	حلقة المعايرة (ESP)	1
8	6778	SP0102057	مقبض التحرير السريع	1
9	6775	SP0102055	شفرة مخروطية (ESP) M2	1
10	6779	SP0102058	عمود نقل الحركة ESP	1
11	**6780	SP0102059	عجلة الدواسة (6783) مع فلتر رقيق (6781)	1
12	F8788	SP0102075	شريحة معدنية للمحرك	1
13	*6032	SP0101129	مفتاح ميكرو	2
14	*6196	SP0100995	الاحتجاز	1
15	6197	SP0100997	زنبرك التثبيت	1
16	*F6085	SP0101066	غسالة شيم M10 بقطر 16 مم وسمك 0.25 مم	4
17	*F6784	SP0102071	غسالة شيم M10 بقطر 16 مم وسمك 0.10 مم	3
18	*6105	SP0101037	مجموعة غلاف العروة	3
19	6088	SP0101038	قناة البُن المطحون	1
20	6701	SP0102371	غلاف صندوق التروس المخروطي (ESP)	1
21	6089	SP0101039	جوان ختم قناة البُن المطحون	1
22	*F6785	SP0102072	غسالة متموجة	1
23	**6091	SP0101114	ترس القيادة الرئيسي	1
24	F6193	SP0101110	غسالة قفل نجمية ذات أسنان داخلية M8	1
25	F6192	SP0101109	صمولة سداسية M8	1
26	F6189	SP0101103	برغي آلي M5x12	2
27	*6794	SP0102369	لوحة تثبيت المحرك المخروطية (مع دعامة، ESP)	1
28	F6121	SP0101077	برغي قطع الخيوط البلاستيكية M3.5x11	16
29	**6026	SP0100799	محرك 120 فولت لطواحين بشفرة مخروطية	1
30	**6027	SP0100800	محرك 230 فولت لطواحين بشفرة مخروطية	1

** أجزاء غيار الخدمة بشكل متكرر
* أجزاء الغيار المطلوبة أحياناً
الكميات في عامود "الإجمالي المستخدم" تمثل الكميات في
المنتج النهائي، وليست لكل صفحة؛ ملاحظة: لا حاجة لتخزين
الأجزاء غير المعلمة بنجمة