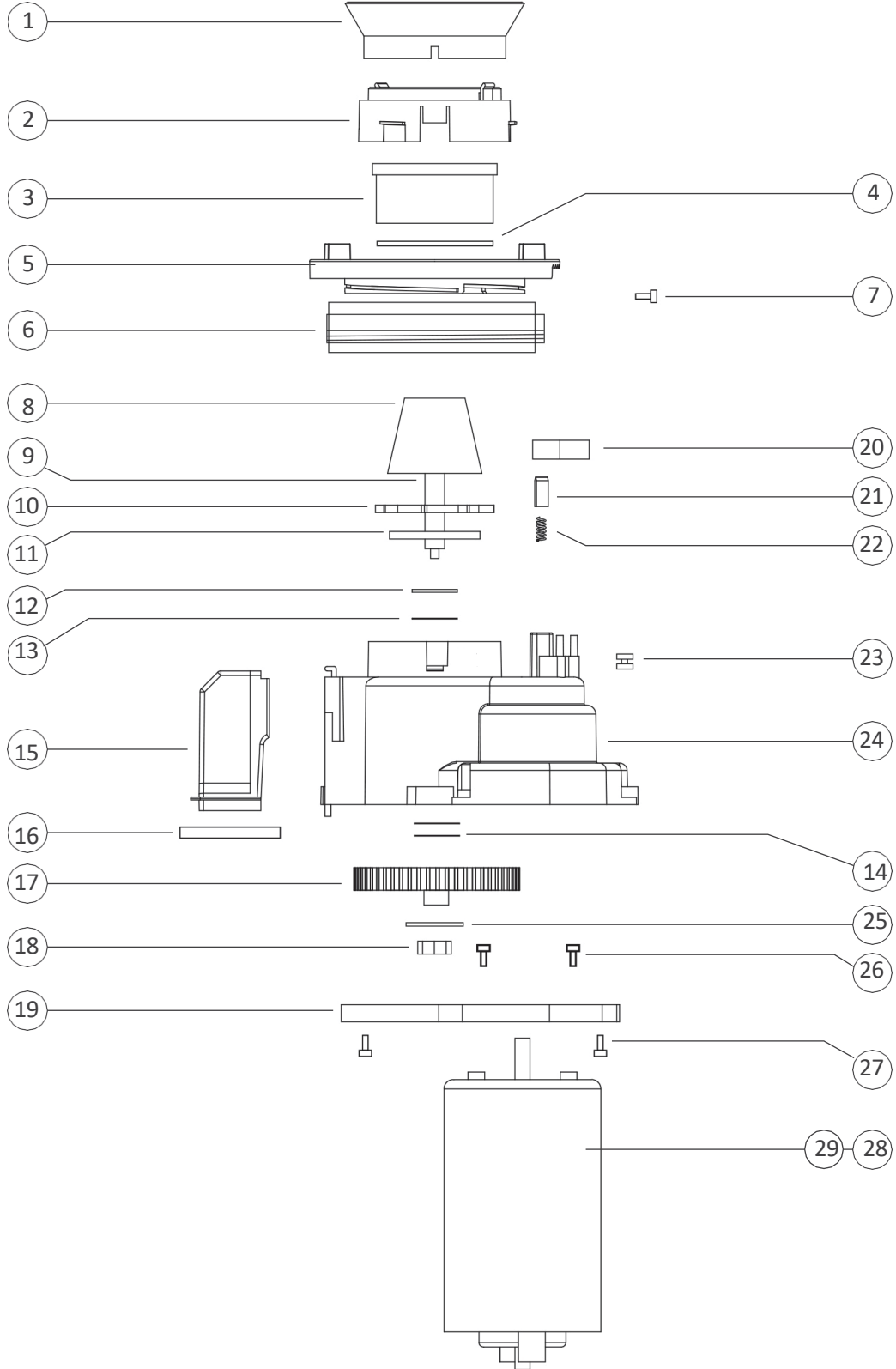


إجمالي المستخدم	وصف الجزء	رقم القطعة	رقم العنصر
1	غطاء قادوس (شفاف)	**1010	1
1	قادوس (شفاف)	**6111	2
1	صب علوي لـVirtuoso+	6214	3
1	الغطاء الخلفي لـVirtuoso+ (يسار)	6251	4
1	الغطاء الخلفي لـVirtuoso+ (يمين)	6252	4
2	برغي آلي M3x20	**F6119	5
2	صامولة سداسية M3	**F6120	6
1	تجميع شاشة Virtuoso+ مع قرص وعدسة مثبتة	6235	7
1	قرص Virtuoso+ (جزء من 6235)	6236	8
1	عدسة عرض Virtuoso+ مع دعم لاصق (جزء من 6235)	6237	NS
1	مجموعة فرعية من علبة التروس المخروطية	غير متوفر	9
1	لوحة محرك مخروطية (مع جلبة)	*6094	10
9	برغي قطع الخيوط البلاستيكية M3.5x11	*F6121	11
1	محرك 120 فولت (Encore/Virt/Virt+/Preciso)	**6026	12
1	محرك 230 فولت (Encore/Virt/Virt+/Preciso)	**6027	13
1	هيكل مخروطي	6035	14
1	لوحة مزود الطاقة 120 فولت لـVirtuoso+	*6282	15
1	لوحة مزود الطاقة 230 فولت لـVirtuoso+	*6283	16
1	حاوية مخروطية للبن المطحون شفافة مع خط التعبئة	6142	17
1	الموازن لأجهزة Encore/Virt/Virt+/Preciso	6021	18
1	قاعدة معدنية (Virtuoso/+, Preciso)	6044	19
4	قدم مطاطية	**6049	20
2	برغي آلة m6-1.25x8	F6122	21
4	برغي آلي M3x12	F8029	NS

** أجزاء غير الخدمة بشكل متكرر

* أجزاء الخدمة المطلوبة أحياناً ملاحظة: لا حاجة لتخزين الأجزاء بدون علامات النجمة.

تجميع الطاحونة/المحرك +VIRTUOSO



إجمالي المستخدم	وصف الجزء	رقم القطعة	رقم العنصر
1	حلقة سيليكون مطاطية	**6066	1
1	حامل حلقي للطحن	**6068	2
1	مثقاب حلقي M2	*6170	3
1	حلقة حلقيّة دائرية	*6065	4
1	حلقة التعديل	**6076	5
1	حلقة المعايرة	**6077	6
1	برغي ذاتي اللولبة مقاس M2x6	*F6177	7
1	مطحنة مخروطية (Virtuoso، Preciso) M2	*6175	8
1	عمود القيادة (Virtuoso)	6078	9
1	عجلة التجديف مع الفلنكة	**6380	10 و 11
1	M10-16mmOD، شريحة غسالة بسمك 2.5 مم	*F6087	12
3	غسالة شيم M10 بقطر 16 مم وسمك 0.25 مم	*F6085	14
1	المزالق الأرضية +Virtuoso	6288	15
1	جوان ختم قناة البُن المطحون	6089	16
1	ترس القيادة الرئيسي	**6091	17
1	صمولة سداسية M8	F6192	18
1	لوحة تركيب محرك مخروطية (مع جلبة)	*6094	19
1	مفتاح ميكرو	*6032	20
1	الاحتجاز	**6196	21
1	زنبرك التثبيت	*6197	22
1	مجموعة غلاف العروة	*6105	23
1	غطاء صندوق التروس المخروطي (مع 2 من مجموعة المحامل 6105 و زنبرك التوقف)	6000	24
1	غسالة قفل نجمية ذات أسنان داخلية M8	F6193	25
2	برغي آلي M5x12	F6189	26
4	برغي قطع الخيوط البلاستيكية M3.5x11	F6121	27
1	محرك 120 فولت (Encore/Virt/Virt+/Preciso)	**6026	28
1	محرك 230 فولت (Encore/Virt/Virt+/Preciso)	**6027	29

** أجزاء غيار الخدمة بشكل متكرر

* أجزاء الخدمة المطلوبة أحياناً ملاحظة: لا حاجة لتخزين الأجزاء بدون علامات النجمة.